

第212回柏崎地域早期景気観測調査 報告書

< LOBO調査結果 >

— 平成29年7月期 —

〔調査方法〕

会員企業176社に対して、毎月下旬に【業況】【売上】【採算】【資金繰り】【仕入単価】【従業員】【資金借入難易感】の7項目について「前年同月比」(※従業員DIについては今期水準)および「向こう3か月の先行き見通し」の調査を依頼、翌月上旬までに寄せられた回答を集計し、その結果をDI値で表します。

DI値は、実数値の上昇率を示すものではなく、強気・弱気などの景気感の相対的な広がりを意味します。

〔DI値とは〕

DI値(景況判断指数)とは、「増加・好転」などの回答割合から「減少・悪化」などの回答割合を引いたもので、景況感の方向、強弱を示します。

【業況】…「好転」-「悪化」	【売上】…「増加」-「減少」
【採算】…「好転」-「悪化」	【資金繰り】…「好転」-「悪化」
【仕入単価】…「下落」-「上昇」	【従業員】…「不足」-「過剰」
【資金借入難易感】…「容易」-「困難」	

〔調査対象業種〕

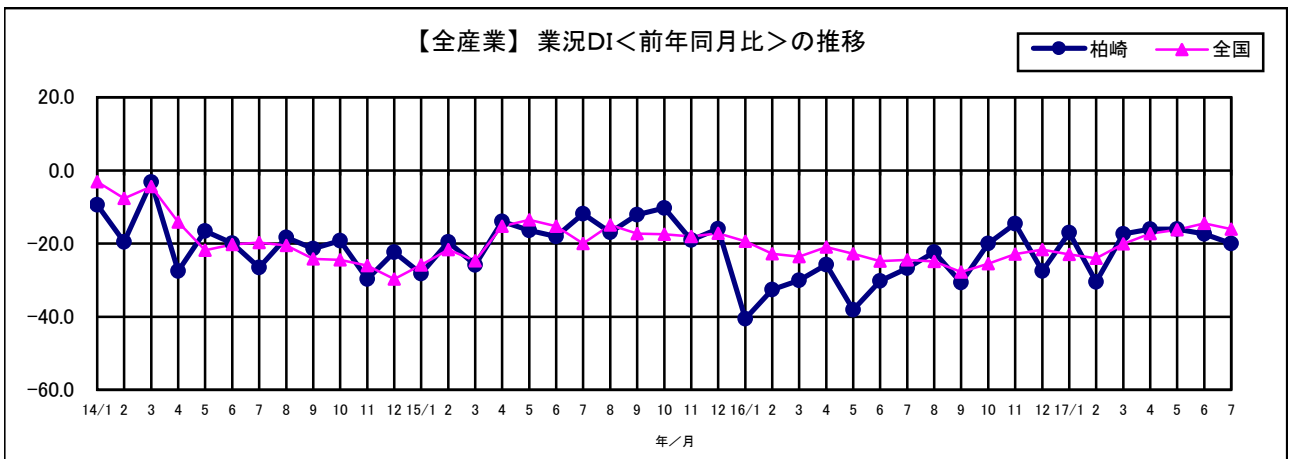
建設業	総合工事業、設備工事業、職別工事業
製造業	鉄鋼・金属製品・機械器具製造業、食料品・印刷・窯業・土石製品製造業
卸売業	建材・鉱物・機械器具卸売業、飲食料品・衣服等卸売業
小売業	飲食料品小売業、衣料・身の回り品・その他小売業
サービス業	宿泊業、飲食サービス業、生活関連サービス業

〔調査対象数・回答状況〕

業種	建設業	製造業	卸売業	小売業	サービス業	全産業
調査対象数	40	46	25	30	35	176
回答数	34	33	13	19	26	125
回答率(%)	85.0%	71.7%	52.0%	63.3%	74.3%	71.0%

◆概況(全産業合計)

項目		17年2月	17年3月	17年4月	17年5月	17年6月	17年7月	先行き見通し 8月~10月
業況	柏崎	▲ 30.5	▲ 17.4	▲ 16.1	▲ 16.1	▲ 17.4	▲ 20.0	▲ 25.6
	全国	▲ 24.0	▲ 20.1	▲ 17.3	▲ 16.2	▲ 14.5	▲ 16.1	▲ 15.5
売上	柏崎	▲ 35.0	▲ 19.4	▲ 19.0	▲ 16.0	▲ 16.3	▲ 21.7	▲ 22.6
	全国	▲ 21.8	▲ 16.2	▲ 10.0	▲ 11.2	▲ 9.4	▲ 10.1	▲ 10.2
採算	柏崎	▲ 35.5	▲ 19.1	▲ 19.9	▲ 24.7	▲ 22.7	▲ 24.6	▲ 29.0
	全国	▲ 21.7	▲ 17.4	▲ 14.3	▲ 12.8	▲ 12.3	▲ 14.1	▲ 13.7
資金繰り	柏崎	▲ 13.8	▲ 8.7	▲ 9.7	▲ 6.4	▲ 9.5	▲ 8.3	▲ 9.7
	全国	▲ 12.2	▲ 9.3	▲ 7.5	▲ 8.4	▲ 6.3	▲ 7.2	▲ 8.7
仕入単価	柏崎	▲ 27.5	▲ 28.2	▲ 29.3	▲ 30.2	▲ 28.7	▲ 26.5	▲ 26.3
	全国	▲ 25.9	▲ 29.7	▲ 32.3	▲ 29.6	▲ 31.3	▲ 31.1	▲ 28.5
従業員	柏崎	15.8	21.8	18.7	16.5	20.6	21.7	18.4
	全国							21.9
資金借入難易感	柏崎	▲ 0.3	3.8	2.7	4.6	0.3	0.4	▲ 3.0

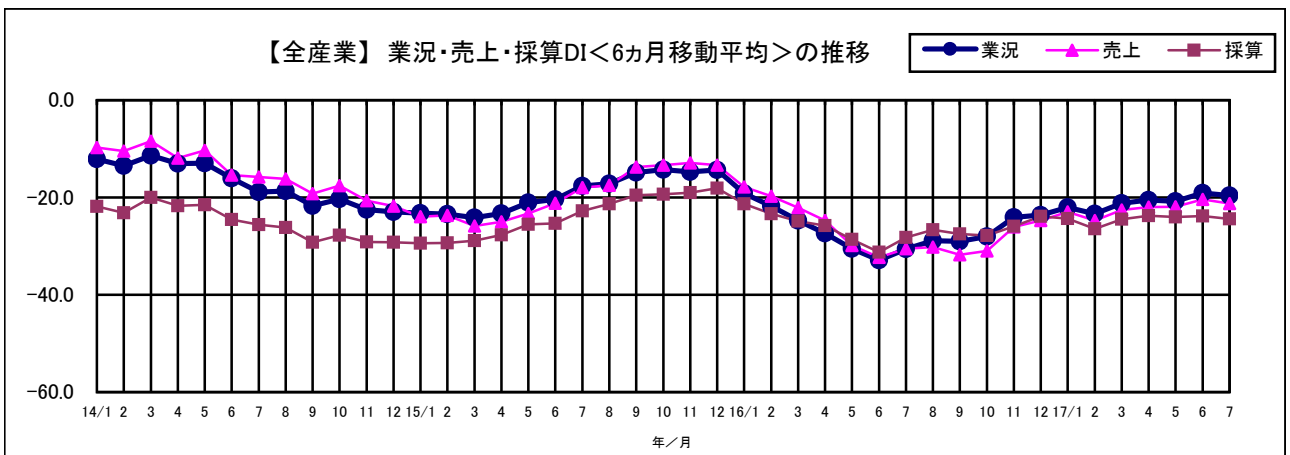


柏崎地域全体の業況DI(前年同月比)は▲20.0となり、前月から2.6ポイント悪化した。売上DIも悪化、採算、資金繰りDIはほぼ横ばいとなった。
6月期と比較した向こう3カ月の先行き見通しについては、売上、採算DIともマイナス幅が拡大している。

【移動平均分析(全産業)】

時系列データでみた場合、データの変化が激しく、基本的な変化の傾向がつかみにくいことがあります。移動平均という方法を用いることにより、データ全体の変化の傾向を解析することができます。

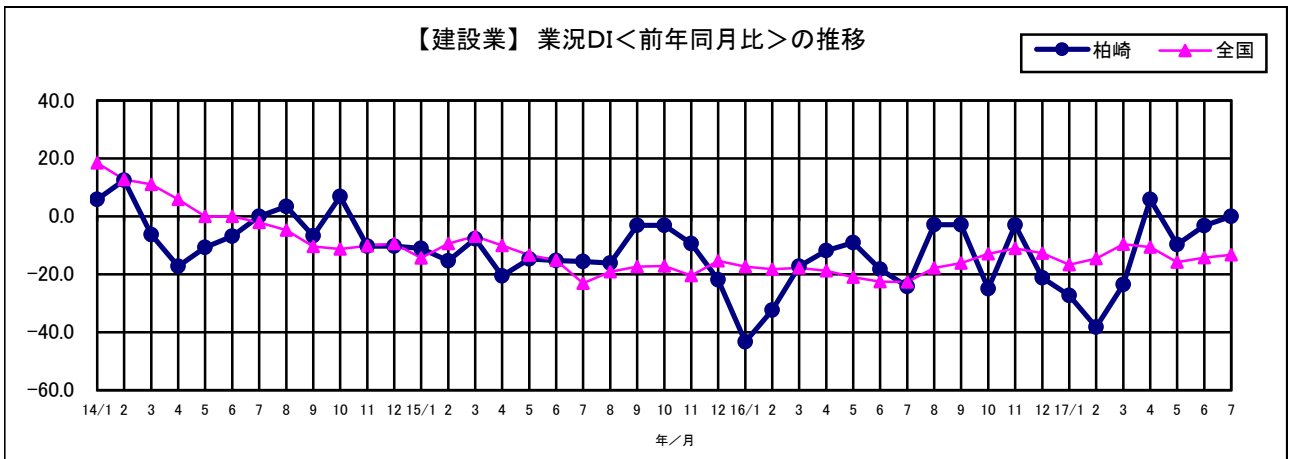
ここでは、業況・売上・採算の三項目について、当該月を含めて過去6ヵ月分の平均値を連続的に求め、グラフ化しています。



◆産業別調査結果

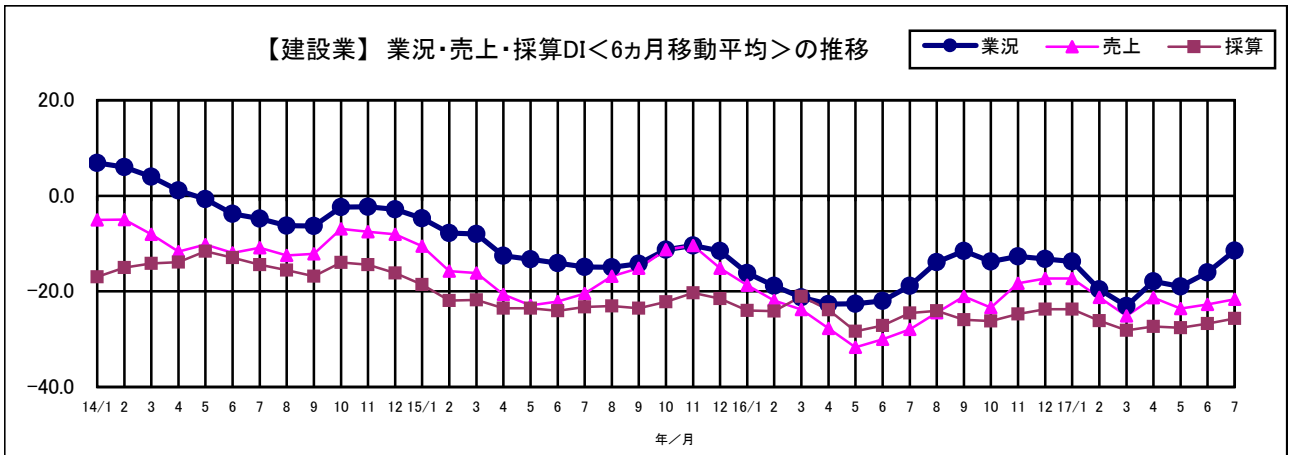
【建設業】

項目		17年2月	17年3月	17年4月	17年5月	17年6月	17年7月	先行き見通し 8月～10月
業況	柏崎	▲ 38.2	▲ 23.5	5.9	▲ 9.7	▲ 3.2	0.0	▲ 2.9
	全国	▲ 14.6	▲ 9.6	▲ 10.6	▲ 15.8	▲ 14.3	▲ 13.3	▲ 9.2
売上	柏崎	▲ 35.3	▲ 23.5	▲ 14.7	▲ 22.6	▲ 16.1	▲ 17.6	▲ 2.9
	全国	▲ 8.9	▲ 8.2	▲ 5.3	▲ 13.7	▲ 15.1	▲ 13.5	0.4
採算	柏崎	▲ 38.2	▲ 26.5	▲ 26.5	▲ 29.0	▲ 16.1	▲ 17.6	▲ 23.5
	全国	▲ 14.1	▲ 9.1	▲ 11.5	▲ 10.3	▲ 14.0	▲ 11.3	▲ 10.2
資金繰り	柏崎	▲ 20.6	▲ 5.9	▲ 17.6	▲ 12.9	▲ 6.5	▲ 11.8	▲ 8.8
	全国	▲ 6.0	▲ 3.5	1.2	▲ 3.7	▲ 3.3	▲ 3.4	▲ 6.5
仕入単価	柏崎	▲ 26.5	▲ 26.5	▲ 26.5	▲ 25.8	▲ 32.3	▲ 26.5	▲ 26.5
	全国	▲ 27.4	▲ 33.5	▲ 36.5	▲ 34.6	▲ 34.2	▲ 32.4	▲ 30.4
従業員	柏崎	5.9	20.6	14.7	16.1	25.8	35.3	35.5
	全国							
資金借入難易感	柏崎	▲ 5.9	2.9	2.9	0.0	0.0	0.8	▲ 2.4



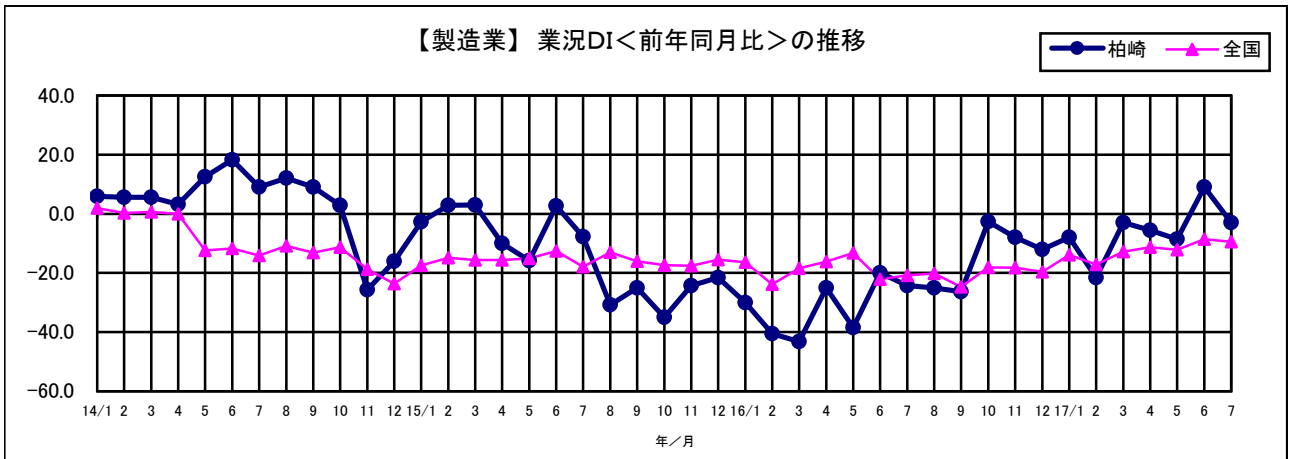
業況DIは▲0.0となり、前月から3.2ポイント改善した。売上・採算DIはほぼ横ばいとなった。

【移動平均分析(建設業)】



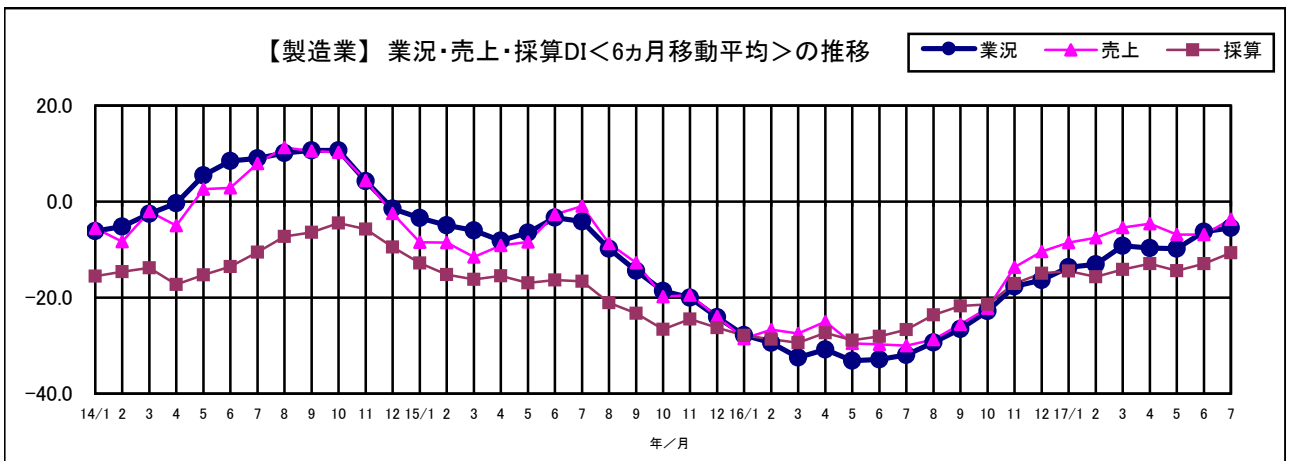
【製造業】

項目		17年2月	17年3月	17年4月	17年5月	17年6月	17年7月	先行き見通し 8月～10月
業況	柏崎	▲ 21.6	▲ 3.0	▲ 5.6	▲ 8.6	9.1	▲ 3.0	▲ 9.1
	全国	▲ 17.1	▲ 12.8	▲ 11.3	▲ 12.2	▲ 8.6	▲ 9.5	▲ 14.0
売上	柏崎	▲ 13.5	▲ 3.0	▲ 2.8	▲ 5.7	▲ 3.0	6.1	▲ 6.1
	全国	▲ 16.0	▲ 11.1	▲ 4.9	▲ 4.3	▲ 6.4	0.0	▲ 5.8
採算	柏崎	▲ 32.4	▲ 9.1	▲ 8.3	▲ 11.4	▲ 3.0	0.0	▲ 6.1
	全国	▲ 13.3	▲ 11.4	▲ 6.4	▲ 5.8	▲ 7.2	▲ 8.0	▲ 10.9
資金繰り	柏崎	▲ 8.1	▲ 6.1	0.0	▲ 5.7	0.0	0.0	▲ 3.0
	全国	▲ 11.5	▲ 7.7	▲ 6.4	▲ 5.6	▲ 3.1	▲ 2.7	▲ 5.3
仕入単価	柏崎	▲ 35.1	▲ 33.3	▲ 36.1	▲ 37.1	▲ 30.3	▲ 24.2	▲ 18.2
	全国	▲ 23.8	▲ 28.2	▲ 30.6	▲ 29.9	▲ 34.1	▲ 36.0	▲ 31.1
従業員	柏崎 全国	16.2 21.2	21.2 19.4	19.4 8.6	8.6 12.1	12.1 9.1	9.1 12.1	12.1
資金借入難易感	柏崎	10.8	15.2	16.7	14.3	12.1	9.1	12.1



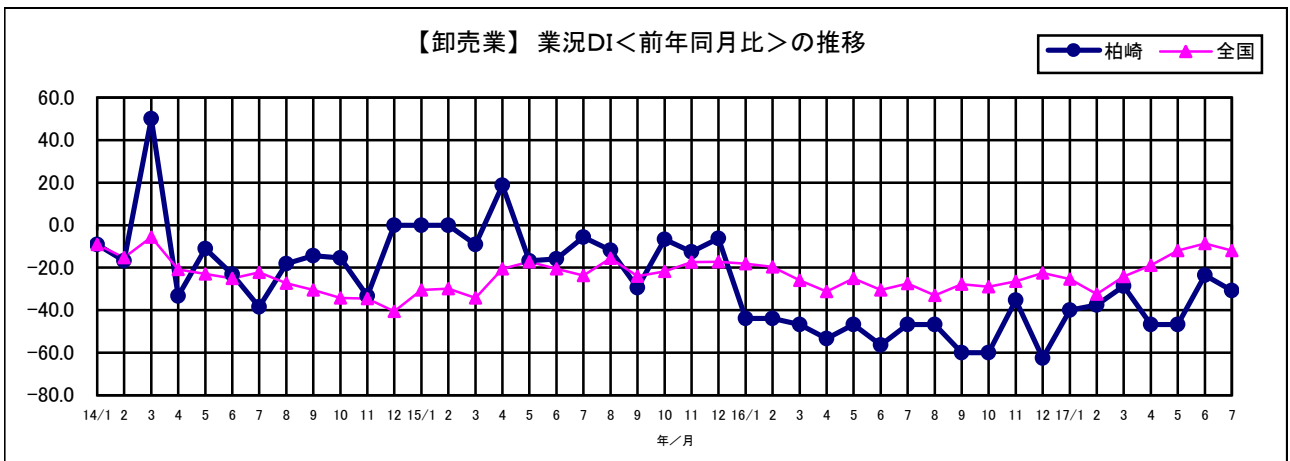
業況DIは▲3.0となり、前月のプラスから大きく悪化した。資金繰りDIは横ばい、売上DIは9.1ポイント改善した。
先行きについては、売上・採算・資金繰りDIはマイナス幅が縮小している。

【移動平均分析(製造業)】



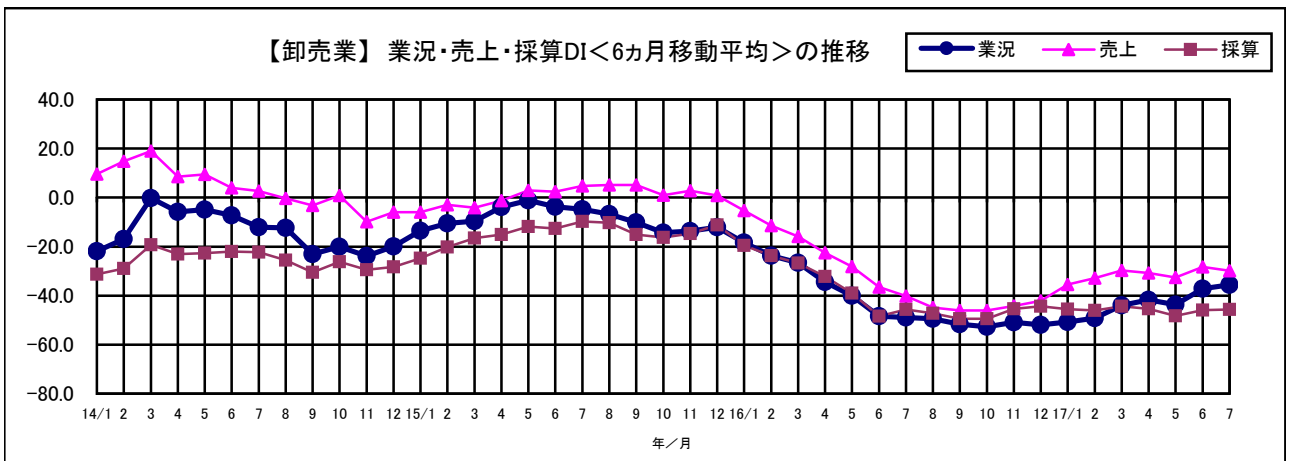
【卸売業】

項目		17年2月	17年3月	17年4月	17年5月	17年6月	17年7月	先行き見通し 8月～10月
業況	柏崎	▲ 37.5	▲ 28.6	▲ 46.7	▲ 46.7	▲ 23.5	▲ 30.8	▲ 46.2
	全国	▲ 32.5	▲ 24.2	▲ 18.9	▲ 12.0	▲ 8.6	▲ 11.9	▲ 9.9
売上	柏崎	▲ 37.5	▲ 14.3	▲ 46.7	▲ 40.0	▲ 17.6	▲ 23.1	▲ 30.8
	全国	▲ 19.6	▲ 13.3	▲ 2.2	▲ 3.3	8.1	▲ 4.1	▲ 9.3
採算	柏崎	▲ 50.0	▲ 50.0	▲ 53.3	▲ 46.7	▲ 35.3	▲ 38.5	▲ 61.5
	全国	▲ 19.6	▲ 12.1	▲ 7.8	▲ 6.5	0.0	▲ 9.8	▲ 6.2
資金繰り	柏崎	▲ 18.8	▲ 7.1	▲ 26.7	▲ 20.0	▲ 17.6	▲ 7.7	▲ 23.1
	全国	▲ 5.5	▲ 4.2	▲ 2.2	▲ 2.7	3.0	▲ 0.5	▲ 3.7
仕入単価	柏崎	▲ 12.5	▲ 35.7	▲ 33.3	▲ 33.3	▲ 17.6	▲ 38.5	▲ 38.5
	全国	▲ 21.6	▲ 28.5	▲ 31.3	▲ 24.5	▲ 28.9	▲ 25.4	▲ 27.1
従業員	柏崎 全国	12.5	21.4	20.0	26.7	29.4	30.8	23.1
資金借入難易感	柏崎	0.0	7.1	0.0	0.0	5.9	▲ 7.7	▲ 15.4



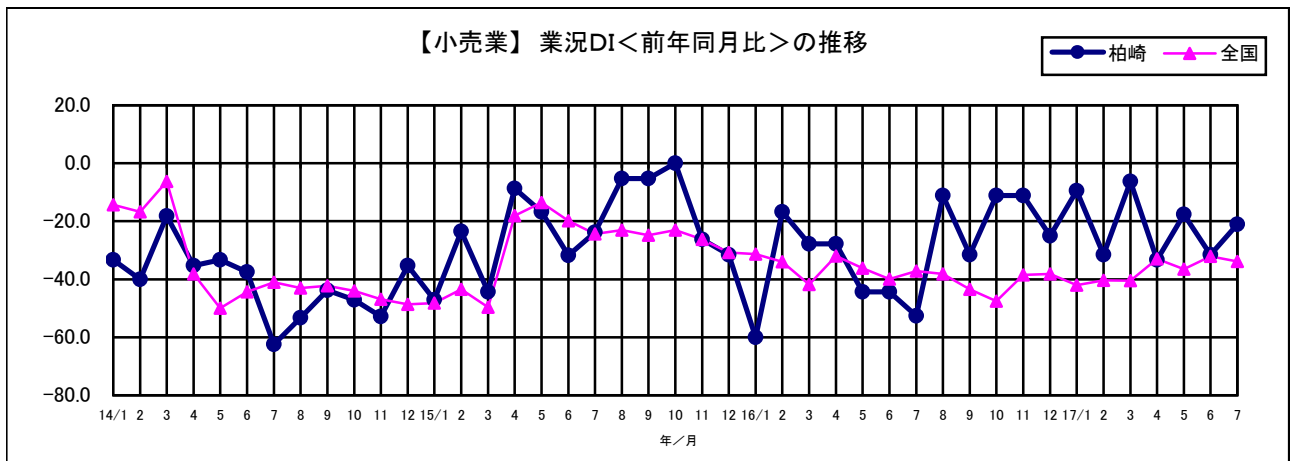
業況DIは▲30.8となり、前月から7.3ポイント悪化した。売上・採算DIもマイナス幅が拡大した。先行きについては、業況・売上・採算・資金繰りDIはいずれもマイナス幅が拡大している。

【移動平均分析(卸売業)】



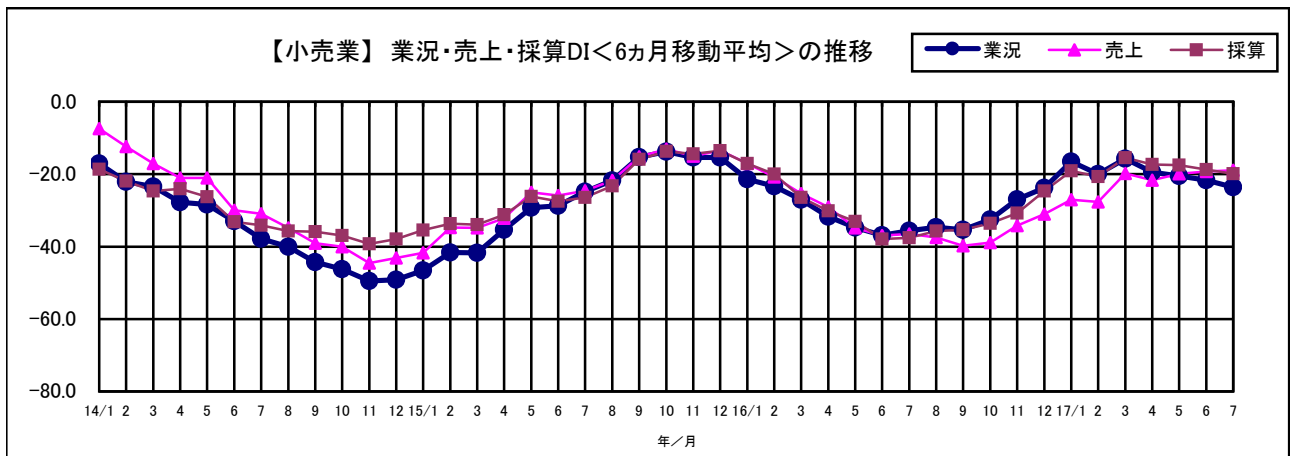
【小売業】

項目		17年2月	17年3月	17年4月	17年5月	17年6月	17年7月	先行き見通し 8月～10月
業況	柏崎	▲ 31.6	▲ 6.3	▲ 33.3	▲ 17.6	▲ 31.6	▲ 21.1	▲ 21.1
	全国	▲ 40.4	▲ 40.5	▲ 33.0	▲ 36.5	▲ 32.1	▲ 33.9	▲ 29.0
売上	柏崎	▲ 26.3	0.0	▲ 27.8	▲ 11.8	▲ 21.1	▲ 26.3	▲ 15.8
	全国	▲ 38.9	▲ 37.1	▲ 24.6	▲ 30.7	▲ 28.0	▲ 28.0	▲ 26.3
採算	柏崎	▲ 26.3	0.0	▲ 22.2	▲ 23.5	▲ 26.3	▲ 21.1	▲ 26.3
	全国	▲ 38.1	▲ 33.4	▲ 28.3	▲ 29.6	▲ 27.9	▲ 28.4	▲ 26.0
資金繰り	柏崎	▲ 15.8	▲ 12.5	▲ 27.8	▲ 17.6	▲ 15.8	▲ 15.8	▲ 15.8
	全国	▲ 22.5	▲ 20.2	▲ 18.3	▲ 21.0	▲ 20.3	▲ 18.7	▲ 17.8
仕入単価	柏崎	▲ 21.1	▲ 12.5	▲ 5.6	▲ 17.6	▲ 21.1	▲ 5.3	▲ 5.3
	全国	▲ 25.7	▲ 26.4	▲ 29.0	▲ 28.4	▲ 27.9	▲ 26.6	▲ 26.7
従業員	柏崎	21.1	12.5	5.6	11.8	10.5	▲ 10.5	5.3
従業員	全国							
資金借入難易感	柏崎	0.0	0.0	▲ 11.1	0.0	▲ 10.5	▲ 5.3	▲ 5.3



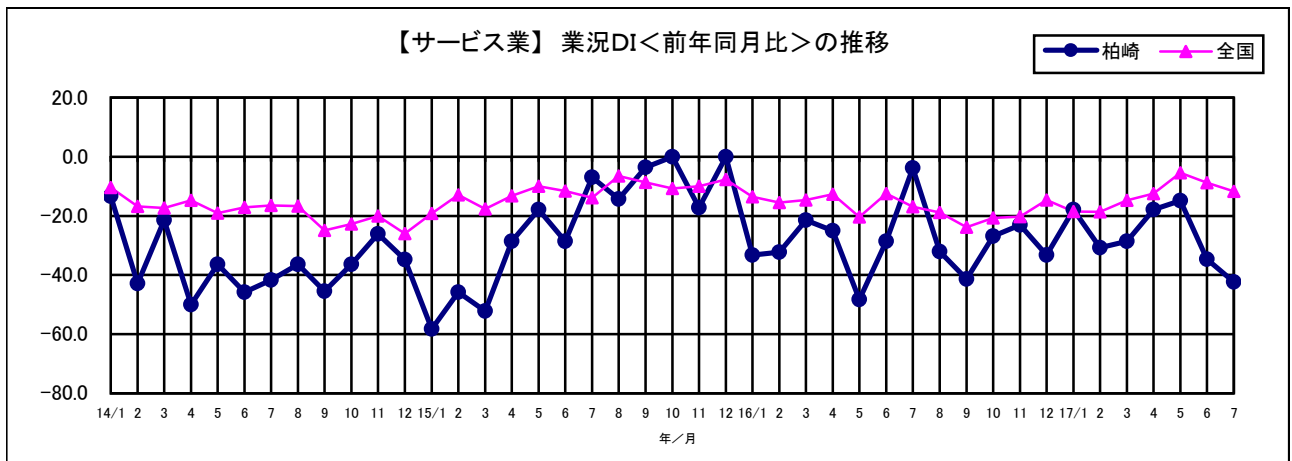
業況DIは▲21.1となり、前月から5.2ポイント改善した。売上・DIはマイナス幅が拡大、資金繰りDIはほぼ横ばいであった。
先行きについては、業況・資金繰りDIは横ばい、売上DIはマイナス幅が減少している。

【移動平均分析(小売業)】



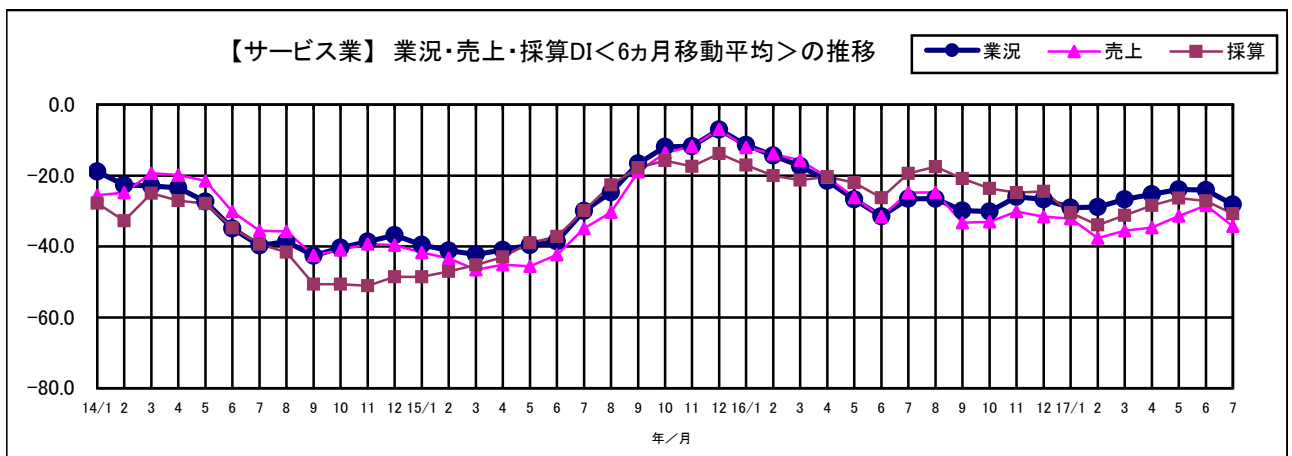
【サービス業】

項目		17年2月	17年3月	17年4月	17年5月	17年6月	17年7月	先行き見通し 8月～10月
業況	柏崎	▲ 30.8	▲ 28.6	▲ 17.9	▲ 14.8	▲ 34.6	▲ 42.3	▲ 50.0
	全国	▲ 18.6	▲ 14.7	▲ 12.5	▲ 5.4	▲ 8.8	▲ 11.7	▲ 12.6
売上	柏崎	▲ 61.5	▲ 42.9	▲ 21.4	▲ 14.8	▲ 23.1	▲ 42.3	▲ 50.0
	全国	▲ 22.1	▲ 9.8	▲ 8.7	▲ 3.4	▲ 1.9	▲ 5.9	▲ 8.2
採算	柏崎	▲ 38.5	▲ 25.0	▲ 14.3	▲ 25.9	▲ 34.6	▲ 46.2	▲ 42.3
	全国	▲ 21.8	▲ 17.9	▲ 14.7	▲ 10.0	▲ 9.4	▲ 12.7	▲ 12.0
資金繰り	柏崎	▲ 11.5	▲ 10.7	3.6	7.4	▲ 11.5	▲ 7.7	▲ 7.7
	全国	▲ 11.2	▲ 7.8	▲ 7.1	▲ 6.7	▲ 4.3	▲ 7.8	▲ 8.4
仕入単価	柏崎	▲ 30.8	▲ 32.1	▲ 39.3	▲ 33.3	▲ 34.6	▲ 38.5	▲ 42.2
	全国	▲ 29.5	▲ 32.4	▲ 34.8	▲ 29.4	▲ 30.6	▲ 31.8	▲ 27.0
従業員	柏崎 全国	17.9	19.2	28.6	22.2	26.9	26.9	19.2
資金借入難易感	柏崎	▲ 7.7	▲ 3.6	0.0	3.7	▲ 3.8	0.0	▲ 7.7



業況DIは▲42.3となり、前月から7.7ポイント悪化した。売上・採算DIもマイナス幅が拡大、資金繰りDIは若干改善した。
先行きについては、業況・売上・採算DIはマイナス幅が拡大、採算DIはマイナス幅が縮小している

【移動平均分析(サービス業)】



◆6月調査に寄せられたコメント(自社の動向、経営上の課題など)

<製造業>

・大手企業の好条件に引っ張られ、退職者が出た(機械器具製造業)
・受注変動が激しく、残業・休出で対応している。人手不足ではあるが、人が集まらない。先行きは下向き(機械器具製造業)

<小売業>

・全体的には昨年並みの数値で推移した。県外販売等の様々な仕掛けをしてきたことが、大きく動き始めている。この1年で、本業並みの売上を確保できると確信している。市内の消費マインドは、依然として変化は感じられないが、自力でアクションを起こしている企業は元気があるように感じられる。(その他小売業)

<サービス業>

・月初の大雨で売上が落ち込んだ。それ以降も週末は前年を割り込んでしまった。ぎおん柏崎まつりの花火大会も前年に比べ利用者が少なかった。海水浴帰りの利用者が少なかったことが原因と思う。(一般サービス業)

◆参考;全国から日商調査に寄せられたコメント

<建設業>

「公共工事の発注量が多く、売り上げは改善した。また、人件費や建設資材価格の上昇分について価格転嫁できており、採算も改善傾向にある」(建築工事業)、「多くの技術者が他社へ流出し、受注機会の損失が生じている。また、価格競争が厳しく、適正利益の確保も難しい。」(管工事業)

<製造業>

「半導体や建設機械関連からの引き合いが強く、売上は改善した。特にOEM生産の受注が豊富であるため、今後も売上の改善が見込める」(電気機械製造業)、「不漁による原料価格の高騰に加え、運送費も値上がりしている。他方、販売先からはコストダウン要請が厳しく、コスト上昇分の価格転嫁は容易ではない。」(水産食料品製造業)

<卸売業>

「建設業からの引き合いは多いが、人手不足に伴う人件費や外注費の上昇、運送費の値上げにより、採算が大幅に悪化した」(建築材料卸売業)、「暑い日が続いていることもあり、アイスクリームの売上が好調。高級感を打ち出した大人向けアイスも売り上げを伸ばしている」(食料品卸売業)

<小売業>

「消費者はインターネットでの販売価格を基準に購入を検討するので、低価格競争に陥っている。実店舗ならではの付加価値を創造し、売上改善を図っていく」(スポーツ用品店)、「化粧品や日用品を中心にインバウンド需要は好調。クリアランスセールを毎年比前倒しで実施したことも消費者の需要をとらえ、売上は堅調だ。」(百貨店)、「6月末から7月中旬にかけて雨の日が多く、客数が減少し、売上は悪化した。九州北部では、大雨の被害を受け、消費等への自粛ムードが感じられる」(雑貨等小売業)

<サービス業>

「夏に向けて飲料品の出荷は増加しているが、人件費の上昇に伴い利益が圧迫されている。取引先と運送費改定の交渉を進め、改善を図りたい」(運送業)、「インバウンドのみならず国内観光需要が堅調で、売上は改善した。これから夏休みに入り、さらなる売上改善が見込める」(宿泊業)