

# 第183回柏崎地域早期景気観測調査 報告書

## < LOBO調査結果 >

### — 平成27年2月期 —

#### 〔調査方法〕

会員企業159社に対して、毎月下旬に【業況】【売上】【採算】【仕入単価】【従業員】【資金繰り】【資金借入難易度】の7項目について「前年同月比」(※従業員DIについては今期水準)および「向こう3カ月の先行き見通し」の調査を依頼、翌月上旬までに寄せられた回答を集計し、その結果をDI値で表します。

DI値は、実数値の上昇率を示すものではなく、強気・弱気などの景気感の相対的な広がりを意味します。

#### 〔DI値とは〕

DI値(景況判断指数)とは、「増加・好転」などの回答割合から「減少・悪化」などの回答割合を引いたもので、景況感の方向、強弱を示します。

【業況】…「好転」-「悪化」	【売上】…「増加」-「減少」
【採算】…「好転」-「悪化」	【仕入単価】…「下落」-「上昇」
【従業員】…「不足」-「過剰」	【資金繰り】…「好転」-「悪化」
【資金借入難易感】…「容易」-「困難」	

#### 〔調査対象業種〕

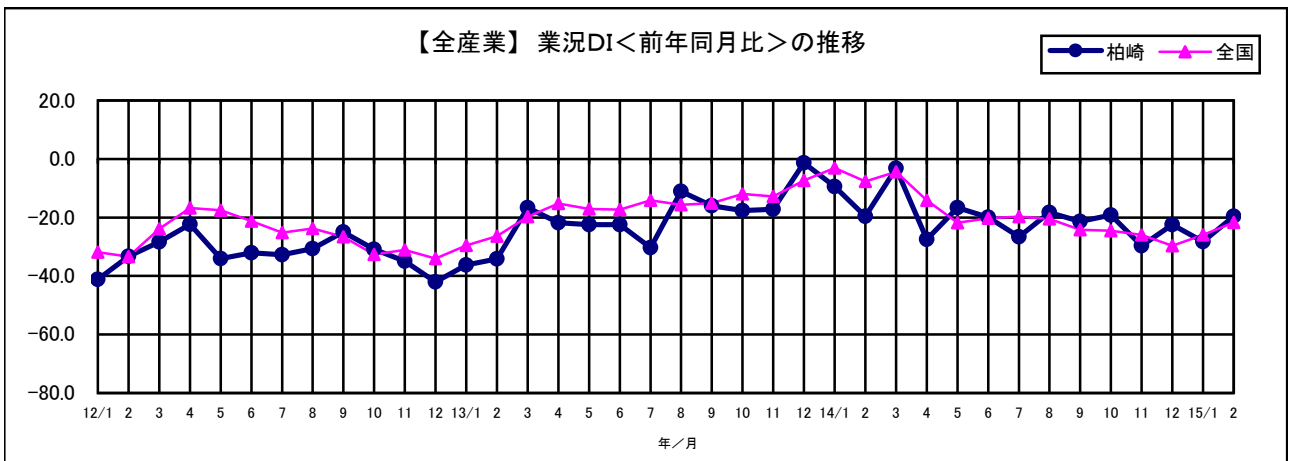
建設業	総合工事業、設備工事業、職別工事業
製造業	鉄鋼・金属製品・機械器具製造業、食料品・印刷・窯業・土石製品製造業
卸売業	建材・鉱物・機械器具卸売業、飲食料品・衣服等卸売業
小売業	飲食料品小売業、衣料・身の回り品・その他小売業
サービス業	宿泊業、飲食サービス業、生活関連サービス業

#### 〔調査対象数・回答状況〕

業種	建設業	製造業	卸売業	小売業	サービス業	全産業
調査対象数	39	47	15	28	30	159
回答数	26	35	11	17	24	113
回答率(%)	66.7%	74.5%	73.3%	60.7%	80.0%	71.1%

◆概況(全産業合計)

項目		14年9月	14年10月	14年11月	14年12月	15年1月	15年2月	先行き見通し 3月~5月
業況	柏崎	▲ 21.4	▲ 19.2	▲ 29.7	▲ 22.4	▲ 28.2	▲ 19.6	▲ 31.5
	全国	▲ 24.2	▲ 24.5	▲ 26.0	▲ 29.7	▲ 25.9	▲ 21.7	▲ 19.4
売上	柏崎	▲ 18.1	▲ 18.6	▲ 28.3	▲ 28.5	▲ 30.9	▲ 17.6	▲ 28.5
	全国	▲ 16.9	▲ 16.4	▲ 15.4	▲ 21.3	▲ 19.6	▲ 19.1	▲ 14.3
採算	柏崎	▲ 29.5	▲ 25.0	▲ 32.9	▲ 27.0	▲ 32.2	▲ 29.5	▲ 36.8
	全国	▲ 25.8	▲ 24.6	▲ 24.2	▲ 28.3	▲ 27.0	▲ 23.7	▲ 20.3
資金繰り	柏崎	▲ 16.1	▲ 16.1	▲ 9.9	▲ 13.6	▲ 13.3	▲ 14.8	▲ 15.5
	全国	▲ 15.4	▲ 14.8	▲ 15.7	▲ 14.4	▲ 14.8	▲ 12.7	▲ 13.5
仕入単価	柏崎	▲ 46.2	▲ 40.8	▲ 39.0	▲ 31.9	▲ 34.0	▲ 39.9	▲ 48.1
	全国	▲ 51.7	▲ 51.3	▲ 48.7	▲ 50.1	▲ 45.7	▲ 42.5	▲ 36.6
従業員	柏崎	16.7	16.5	11.2	8.9	5.7	10.0	12.9
	全国							12.6
資金借入難易感	柏崎	3.9	3.9	1.4	0.3	▲ 1.3	▲ 2.5	▲ 2.5



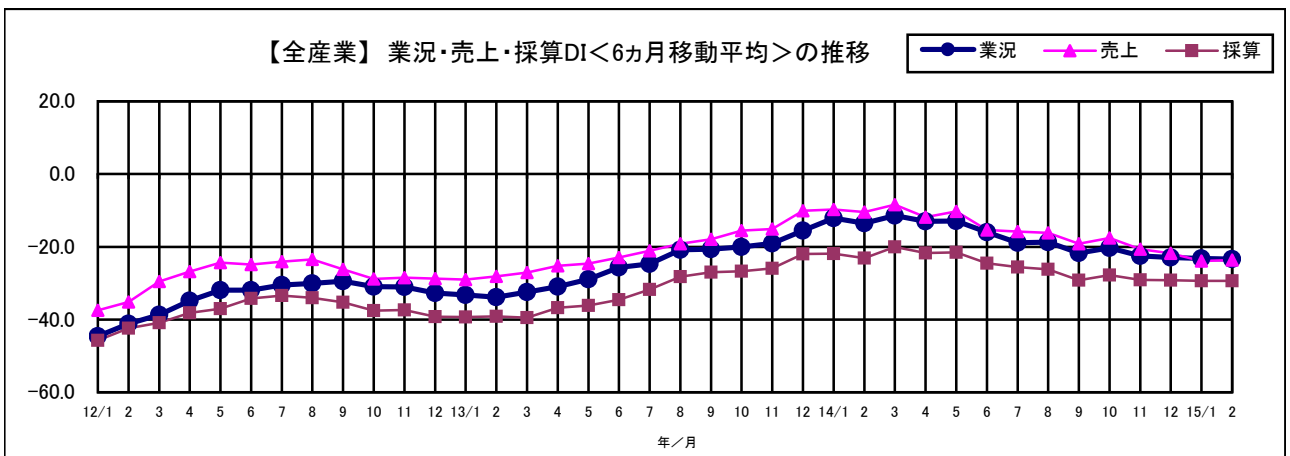
柏崎地域全体の業況DI(前年同月比=2月期)は▲19.6となり、マイナス幅が縮小した。売上・採算DIもマイナス幅が縮小、資金繰りDIはほぼ横ばい、仕入単価DIはマイナス幅が拡大した。

2月期と比較した向こう3か月の先行き見通しについては、業況・売上・採算・仕入単価DIはマイナス幅が拡大している。

【移動平均分析(全産業)】

時系列データでみた場合、データの変化が激しく、基本的な変化の傾向がつかみにくいことがあります。移動平均という方法を用いることにより、データ全体の変化の傾向を解析することができます。

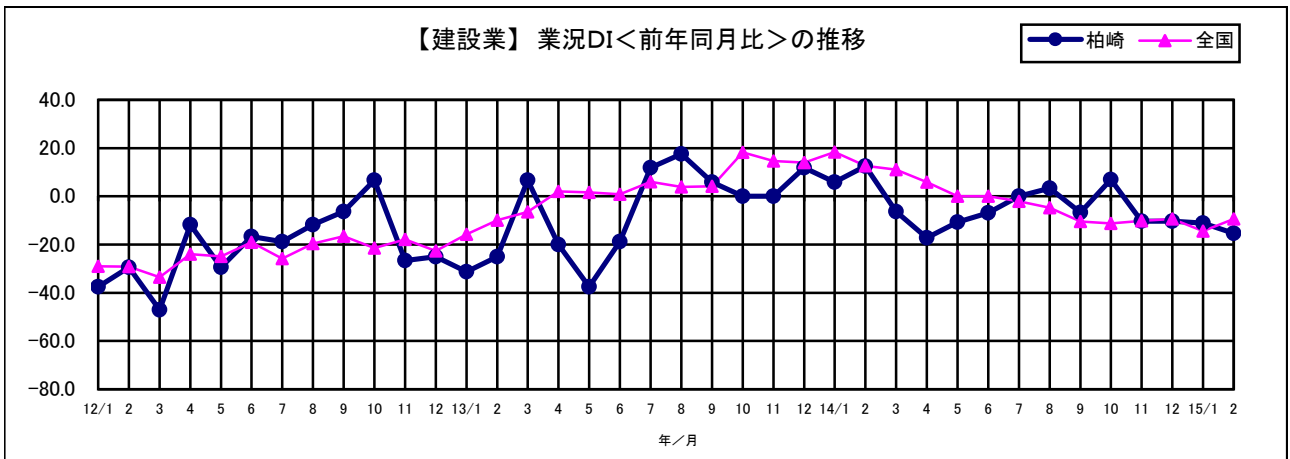
ここでは、業況・売上・採算の三項目について、当該月を含めて過去6ヵ月分の平均値を連続的に求め、グラフ化しています。



◆産業別調査結果

【建設業】

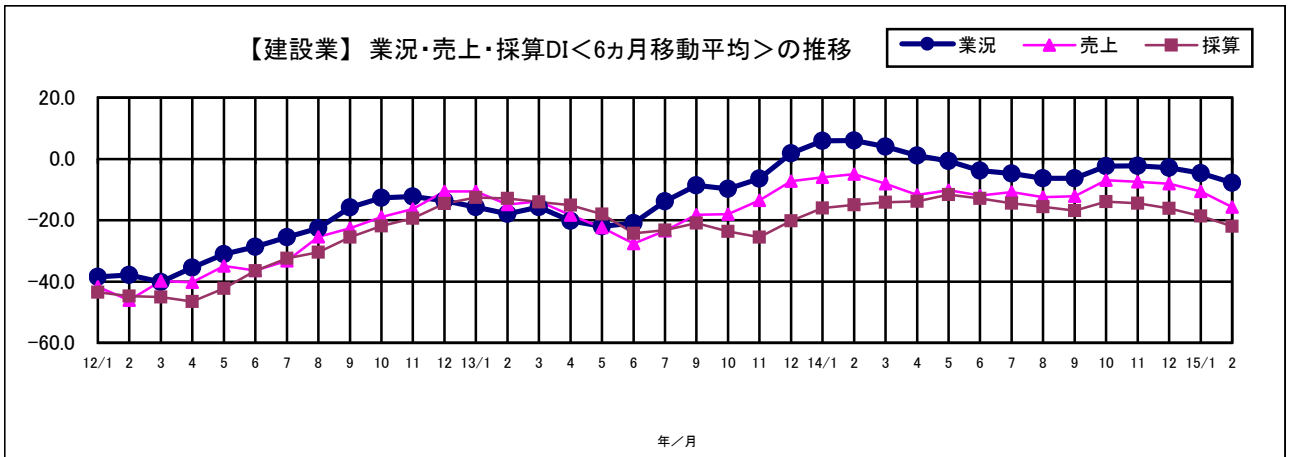
項目		14年9月	14年10月	14年11月	14年12月	15年1月	15年2月	先行き見通し 3月~5月
業況	柏崎	▲ 6.7	6.9	▲ 10.3	▲ 10.3	▲ 11.1	▲ 15.4	▲ 26.9
	全国	▲ 10.4	▲ 11.3	▲ 10.2	▲ 9.4	▲ 14.4	▲ 9.4	▲ 17.5
売上	柏崎	▲ 16.7	3.4	▲ 6.9	▲ 13.8	▲ 25.9	▲ 34.6	▲ 34.6
	全国	▲ 3.0	▲ 4.3	▲ 3.3	0.0	▲ 9.3	▲ 3.8	▲ 18.5
採算	柏崎	▲ 20.0	▲ 10.3	▲ 20.7	▲ 24.1	▲ 29.6	▲ 26.9	▲ 50.0
	全国	▲ 19.0	▲ 15.6	▲ 12.5	▲ 14.9	▲ 18.2	▲ 13.2	▲ 22.2
資金繰り	柏崎	▲ 10.0	▲ 10.3	▲ 20.7	▲ 20.7	▲ 11.1	▲ 19.2	▲ 23.1
	全国	▲ 7.8	▲ 11.2	▲ 10.2	▲ 7.2	▲ 10.2	▲ 10.2	▲ 13.2
仕入単価	柏崎	▲ 50.0	▲ 41.4	▲ 44.8	▲ 41.4	▲ 44.4	▲ 57.7	▲ 57.7
	全国	▲ 63.1	▲ 59.9	▲ 58.1	▲ 58.5	▲ 56.8	▲ 51.5	▲ 42.7
従業員	柏崎	20.0	24.1	20.7	13.8	3.7	7.7	11.5
	全国							19.2
資金借入難易感	柏崎	▲ 3.3	▲ 3.4	6.9	0.0	0.0	▲ 7.7	▲ 3.8



業況DIは▲15.4となり、4か月連続でマイナス値となった。売上DIも同様に4か月連続のマイナス値となった。採算・資金繰り・仕入単価DIもマイナス値で推移した。

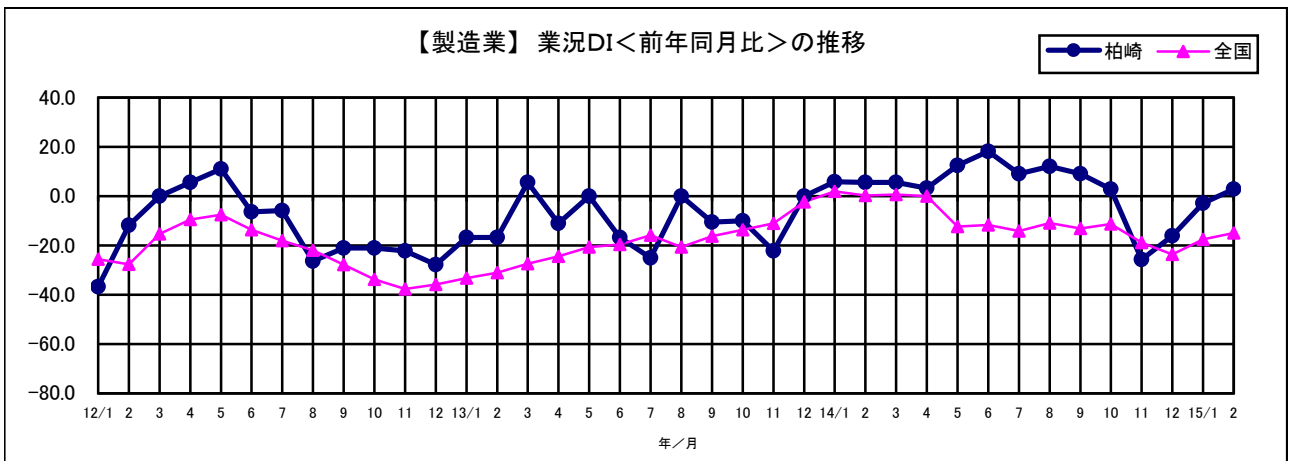
先行き見通しについては、業況・採算・資金繰りDIはマイナス幅が拡大している。売上・仕入単価DIは横ばいではあるもののマイナスの度合いが高く、先行きを懸念する様子が窺える。

【移動平均分析(建設業)】



【製造業】

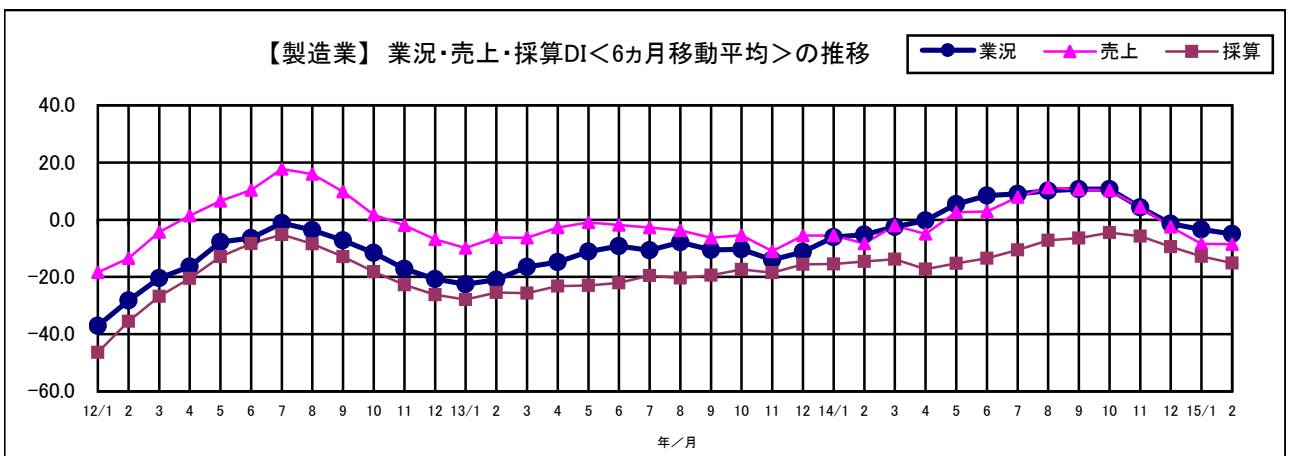
項目		14年9月	14年10月	14年11月	14年12月	15年1月	15年2月	先行き見通し 3月～5月
業況	柏崎	9.1	2.9	▲ 25.7	▲ 16.1	▲ 2.8	2.9	▲ 22.9
	全国	▲ 13.1	▲ 11.3	▲ 18.8	▲ 23.6	▲ 17.5	▲ 14.9	▲ 8.1
売上	柏崎	12.1	▲ 14.3	▲ 22.9	▲ 29.0	▲ 5.6	8.6	▲ 2.9
	全国	▲ 11.7	▲ 4.0	▲ 1.3	▲ 17.4	▲ 8.8	▲ 12.2	▲ 1.0
採算	柏崎	▲ 6.1	▲ 14.3	▲ 22.9	▲ 22.6	▲ 13.9	▲ 11.4	▲ 31.4
	全国	▲ 16.6	▲ 15.1	▲ 16.9	▲ 27.2	▲ 21.7	▲ 19.6	▲ 11.0
資金繰り	柏崎	▲ 15.2	▲ 11.4	▲ 8.6	▲ 12.9	▲ 8.3	▲ 8.6	▲ 14.3
	全国	▲ 11.3	▲ 6.0	▲ 10.0	▲ 13.4	▲ 11.5	▲ 10.5	▲ 11.3
仕入単価	柏崎	▲ 48.5	▲ 40.0	▲ 34.3	▲ 32.3	▲ 41.7	▲ 28.6	▲ 28.6
	全国	▲ 48.8	▲ 51.0	▲ 49.2	▲ 53.3	▲ 47.7	▲ 39.8	▲ 30.4
従業員	柏崎	18.2	14.3	8.6	3.2	16.7	17.1	2.9
	全国							7.3
資金借入難易感	柏崎	6.1	11.4	2.9	3.2	5.6	5.7	2.9



業況DIは2.9となり、4ヵ月ぶりにプラスに転じた。売上DIは5ヵ月ぶりにプラスに転じ、採算・仕入単価DIはマイナス幅が縮小した。

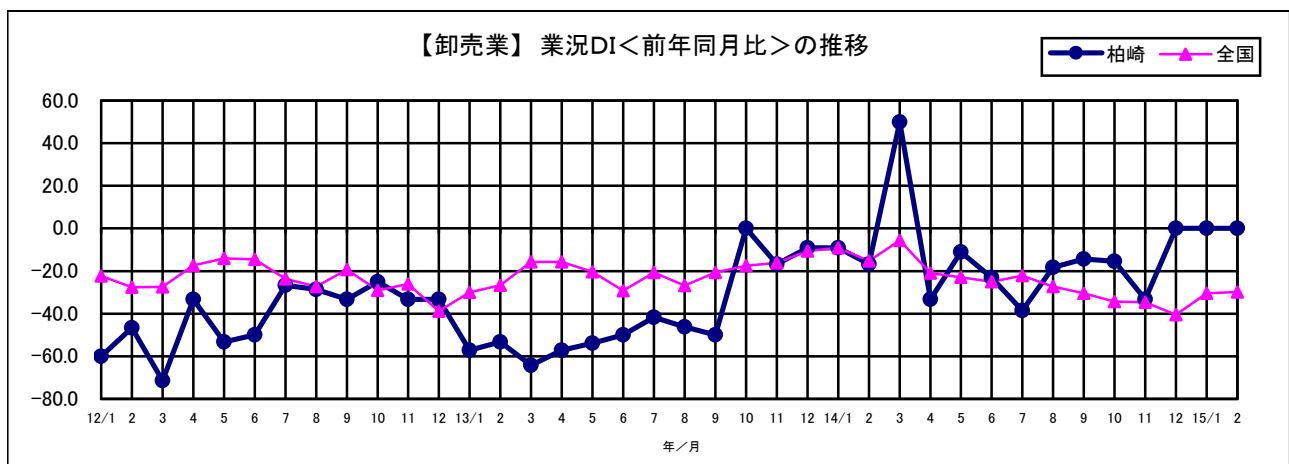
先行き見通しについては、業況・売上DIはマイナスに転じ、採算・資金繰りDIはマイナス幅が拡大しており、製造業も先行きを懸念する様子が窺える。

【移動平均分析(製造業)】



## 【卸売業】

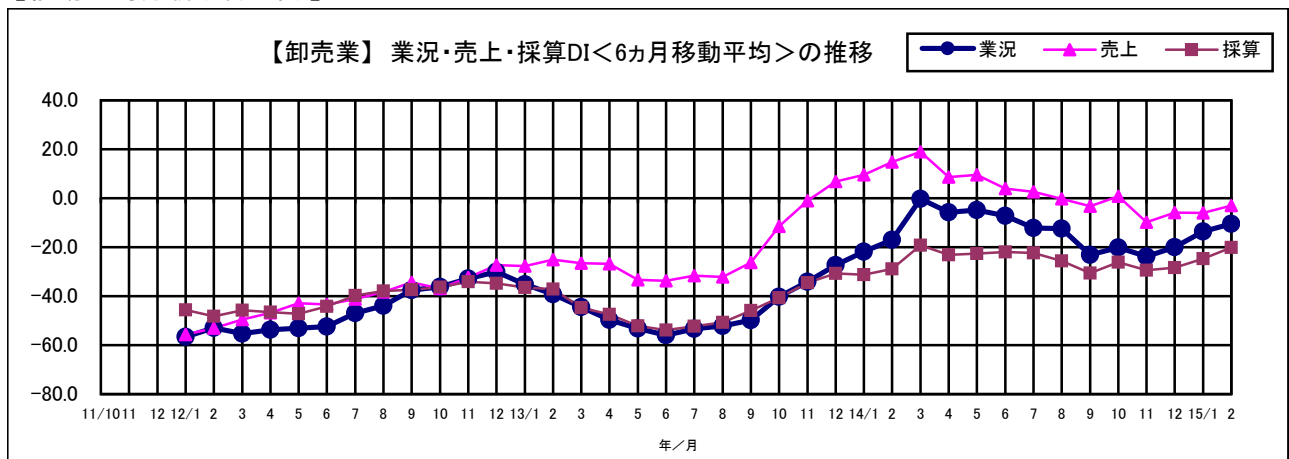
項目		14年9月	14年10月	14年11月	14年12月	15年1月	15年2月	先行き見通し 3月～5月
業況	柏崎	▲ 14.3	▲ 15.4	▲ 33.3	0.0	0.0	0.0	9.1
	全国	▲ 30.5	▲ 34.3	▲ 34.6	▲ 40.5	▲ 30.5	▲ 29.8	▲ 28.0
売上	柏崎	7.1	7.7	▲ 41.7	8.3	▲ 8.3	9.1	▲ 9.1
	全国	▲ 18.5	▲ 19.5	▲ 19.1	▲ 26.2	▲ 26.8	▲ 33.9	▲ 21.4
採算	柏崎	▲ 21.4	▲ 15.4	▲ 41.7	▲ 16.7	▲ 16.7	▲ 9.1	0.0
	全国	▲ 25.0	▲ 28.6	▲ 30.9	▲ 30.2	▲ 31.1	▲ 28.6	▲ 24.4
資金繰り	柏崎	0.0	▲ 7.7	▲ 8.3	0.0	8.3	9.1	9.1
	全国	▲ 16.8	▲ 14.3	▲ 18.5	▲ 18.0	▲ 13.5	▲ 10.1	▲ 14.9
仕入単価	柏崎	▲ 50.0	▲ 30.8	▲ 16.7	▲ 25.0	▲ 33.3	▲ 45.5	▲ 54.5
	全国	▲ 56.5	▲ 53.4	▲ 44.4	▲ 48.6	▲ 47.9	▲ 44.0	▲ 36.9
従業員	柏崎	21.4	15.4	8.3	8.3	8.3	9.1	18.2
	全国							3.6
資金借入難易感	柏崎	21.4	30.8	16.7	16.7	16.7	18.2	9.1



業況DIは12月期から3ヵ月連続でゼロとなった。売上DIはマイナス域からプラスに転じ、採算DIはマイナス幅が縮小したが、仕入単価DIはマイナス幅が拡大した。

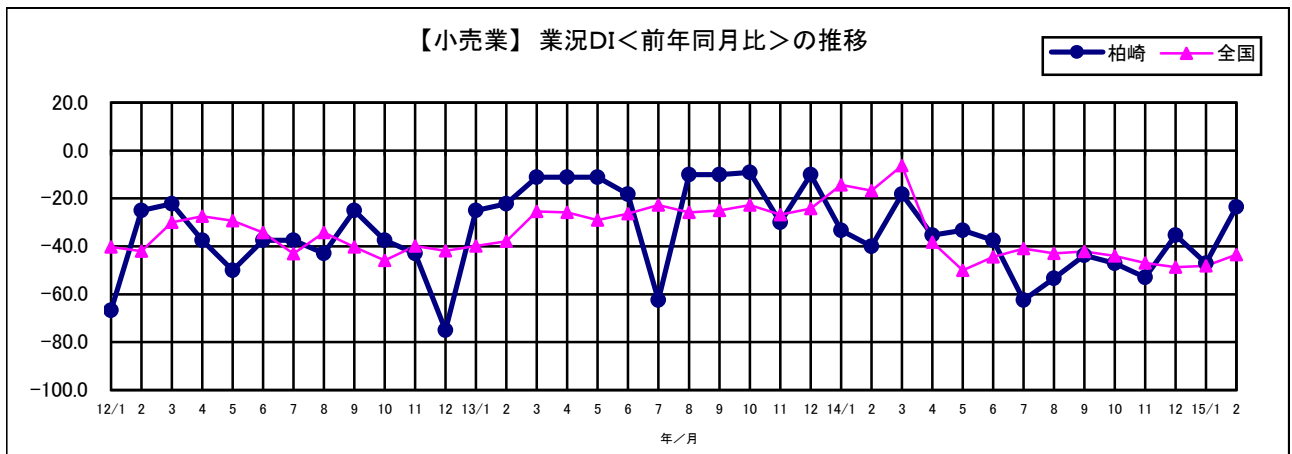
先行き見通しについては、業況DIはゼロからプラス域に上昇、採算DIもマイナス域からゼロに上昇しているが、売上DIはプラス域からマイナスに下降、仕入単価DIはマイナス幅が拡大している。

## 【移動平均分析(卸売業)】



## 【小売業】

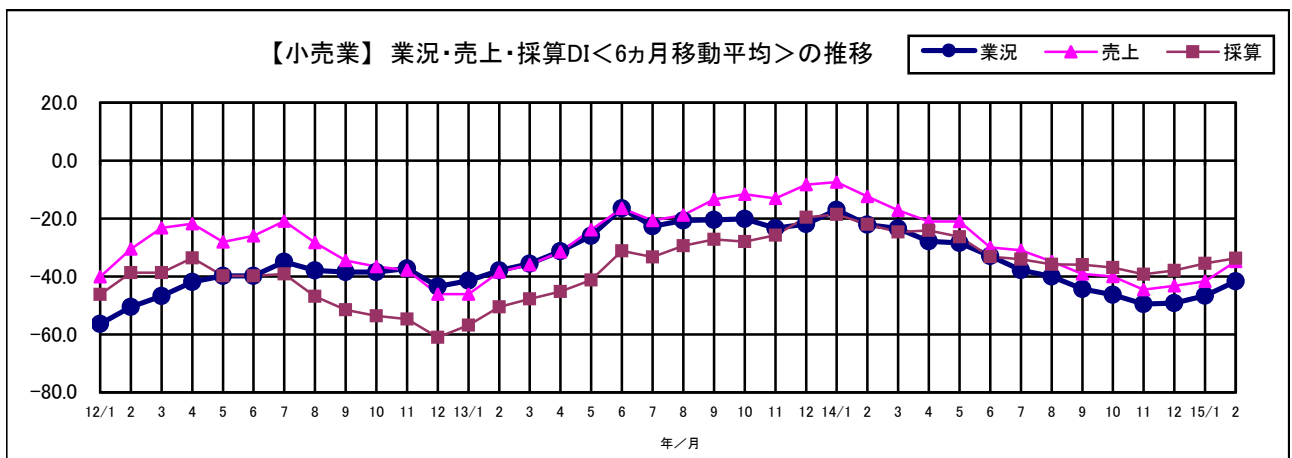
項目		14年9月	14年10月	14年11月	14年12月	15年1月	15年2月	先行き見通し 3月～5月
業況	柏崎	▲ 43.8	▲ 47.1	▲ 52.9	▲ 35.3	▲ 47.1	▲ 23.5	▲ 47.1
	全国	▲ 42.2	▲ 44.0	▲ 46.9	▲ 48.7	▲ 48.2	▲ 43.5	▲ 38.0
売上	柏崎	▲ 43.8	▲ 29.4	▲ 47.1	▲ 35.3	▲ 41.2	▲ 11.8	▲ 35.3
	全国	▲ 31.2	▲ 40.5	▲ 38.2	▲ 45.1	▲ 42.5	▲ 38.2	▲ 36.7
採算	柏崎	▲ 37.5	▲ 29.4	▲ 47.1	▲ 23.5	▲ 35.3	▲ 29.4	▲ 35.3
	全国	▲ 39.0	▲ 39.9	▲ 40.9	▲ 43.4	▲ 41.4	▲ 41.0	▲ 38.0
資金繰り	柏崎	▲ 12.5	▲ 35.3	▲ 11.8	▲ 5.9	▲ 23.5	▲ 17.6	▲ 17.6
	全国	▲ 26.2	▲ 24.9	▲ 23.5	▲ 23.2	▲ 22.4	▲ 22.8	▲ 21.4
仕入単価	柏崎	▲ 12.5	▲ 29.4	▲ 29.4	▲ 5.9	▲ 17.6	▲ 29.4	▲ 47.1
	全国	▲ 46.8	▲ 44.7	▲ 46.2	▲ 47.7	▲ 44.9	▲ 46.9	▲ 44.1
従業員	柏崎	0.0	11.8	0.0	11.8	0.0	5.9	11.8
	全国							14.7
資金借入難易感	柏崎	12.5	0.0	5.9	11.8	▲ 5.9	0.0	5.9



業況DIは▲23.5となり、1月期からマイナス幅が大きく縮小した。売上・採算・資金繰りDIもマイナス幅が縮小した。

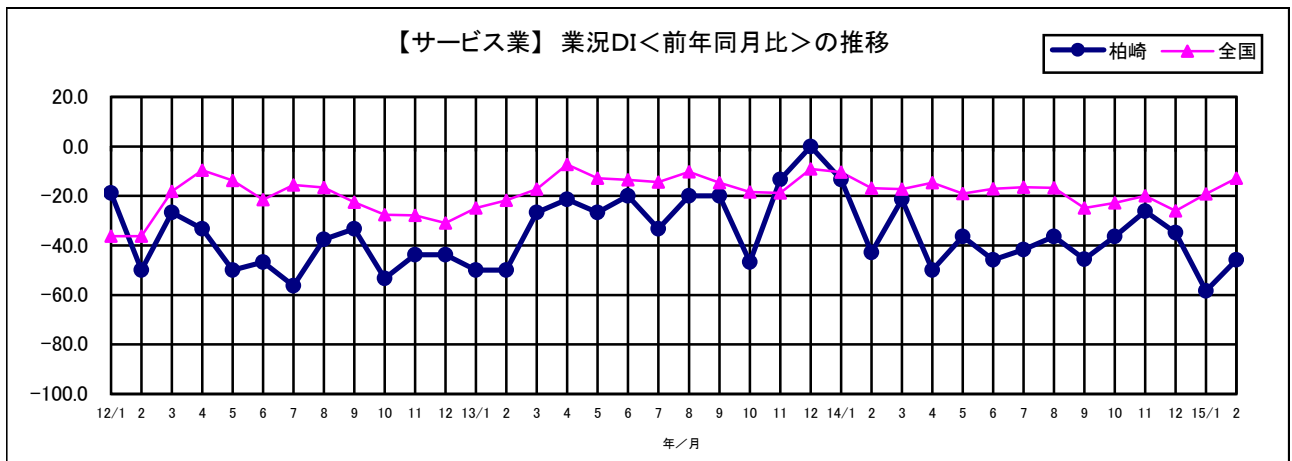
先行き見通しについては、業況・売上・採算・仕入単価DIはマイナス幅が大きく拡大しており、先行きに対する警戒感が強まっている。

## 【移動平均分析(小売業)】



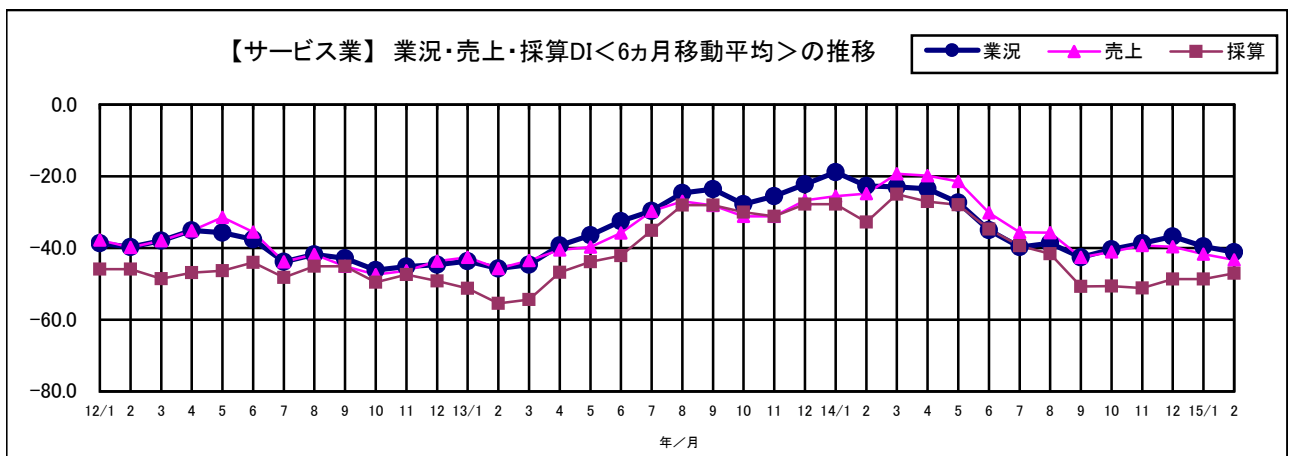
## 【サービス業】

項目		14年9月	14年10月	14年11月	14年12月	15年1月	15年2月	先行き見通し 3月～5月
業況	柏崎	▲ 45.5	▲ 36.4	▲ 26.1	▲ 34.8	▲ 58.3	▲ 45.8	▲ 45.8
	全国	▲ 24.9	▲ 22.8	▲ 20.0	▲ 26.0	▲ 19.2	▲ 12.9	▲ 11.0
売上	柏崎	▲ 40.9	▲ 40.9	▲ 26.1	▲ 47.8	▲ 58.3	▲ 45.8	▲ 50.0
	全国	▲ 17.3	▲ 12.1	▲ 15.4	▲ 14.6	▲ 13.3	▲ 11.7	▲ 1.2
採算	柏崎	▲ 54.5	▲ 45.5	▲ 34.8	▲ 39.1	▲ 54.2	▲ 54.2	▲ 50.0
	全国	▲ 27.8	▲ 23.2	▲ 20.7	▲ 23.2	▲ 23.1	▲ 16.3	▲ 10.6
資金繰り	柏崎	▲ 31.8	▲ 13.6	▲ 4.3	▲ 21.7	▲ 20.8	▲ 25.0	▲ 20.8
	全国	▲ 14.3	▲ 16.8	▲ 17.2	▲ 10.4	▲ 14.9	▲ 8.6	▲ 8.1
仕入単価	柏崎	▲ 63.6	▲ 54.5	▲ 56.5	▲ 47.8	▲ 33.3	▲ 45.8	▲ 58.3
	全国	▲ 49.6	▲ 51.0	▲ 46.5	▲ 44.2	▲ 35.8	▲ 34.2	▲ 31.9
従業員	柏崎	22.7	18.2	17.4	8.7	0.0	8.3	20.8
	全国							16.6
資金借入難易感	柏崎	▲ 9.1	▲ 9.1	▲ 13.0	▲ 17.4	▲ 12.5	▲ 16.7	▲ 16.7



業況・売上DIとも▲45.8となり、1月期よりマイナス幅が縮小したものの、採算・仕入単価DIと併せてみると、マイナスの度合いが依然として高い状況にある。  
先行き見通しについても、業況DIを始め各項目で上向く様子が見られず、厳しい状況が感じられる。

## 【移動平均分析(サービス業)】



◆1月のトピックス(自社の動向、経営上の課題など)

＜卸売業＞

・昨年に比べて越佐海峡の海水温度が高いのか、海流が変化しているのか、海に変化がみられる。「寒ブリ」「まだら」は1ヵ月ほど遅れたが、逆に「いわし」は1ヵ月も早く、2月下旬に捕獲されている。また、例年には獲れない「いなだ」の水揚げが続いている。日本海全体では、「アジ」が無く、山陰では「いか」が大漁となっている。(食料品卸売業)

＜小売業＞

・今月は前年と比較して、天候に恵まれた日が多かった為に売上もやや上向いたと考えている。(一般小売業)

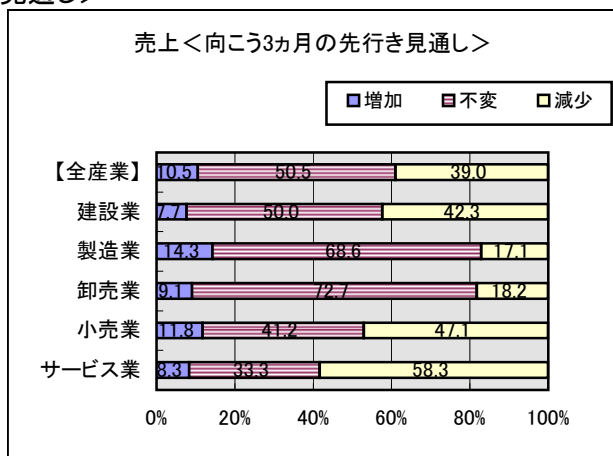
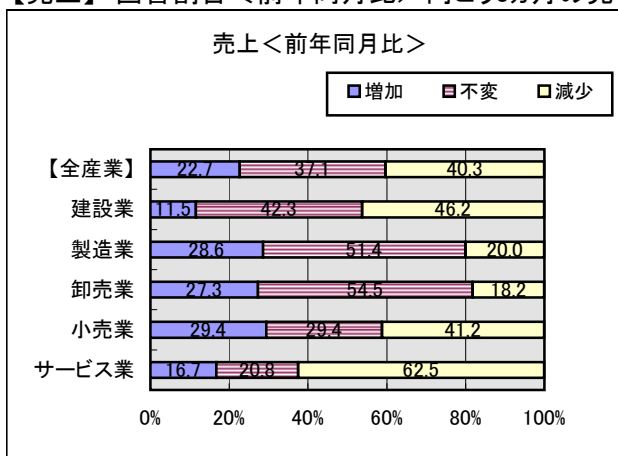
＜サービス業＞

・売上はほぼ前年同額。しかし、入館者数が98.0%と2%落ちている。原因としては、はなまるクーポンの集客数が前年を下回っている。特に2/5～2/10の前年比は50%と落ちた。税込売上では前年を確保しているが、税抜では、3%分落ちる結果となっている。この傾向は一年間続いている。(一般サービス業)

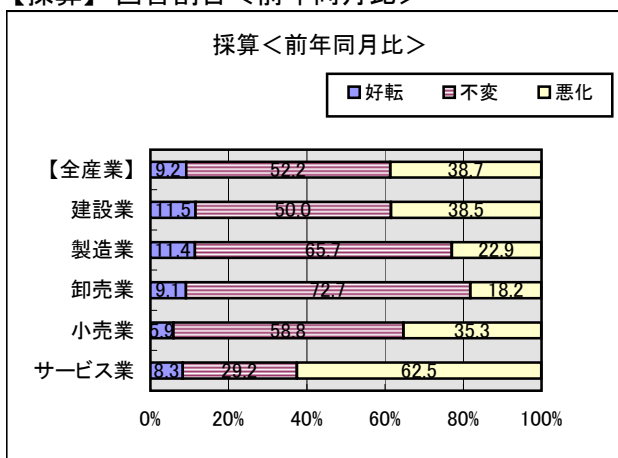
・従業員は部門により過剰なところと不足しているところとある。募集をしても選り好みがあり、難しいところである。業況は悪化し続けており、改善の兆しすら見えない。(一般サービス業)

◆参考データ

【売上】 回答割合＜前年同月比／向こう3カ月の先行き見通し＞



【採算】 回答割合＜前年同月比＞



【仕入単価】 回答割合＜前年同月比＞

